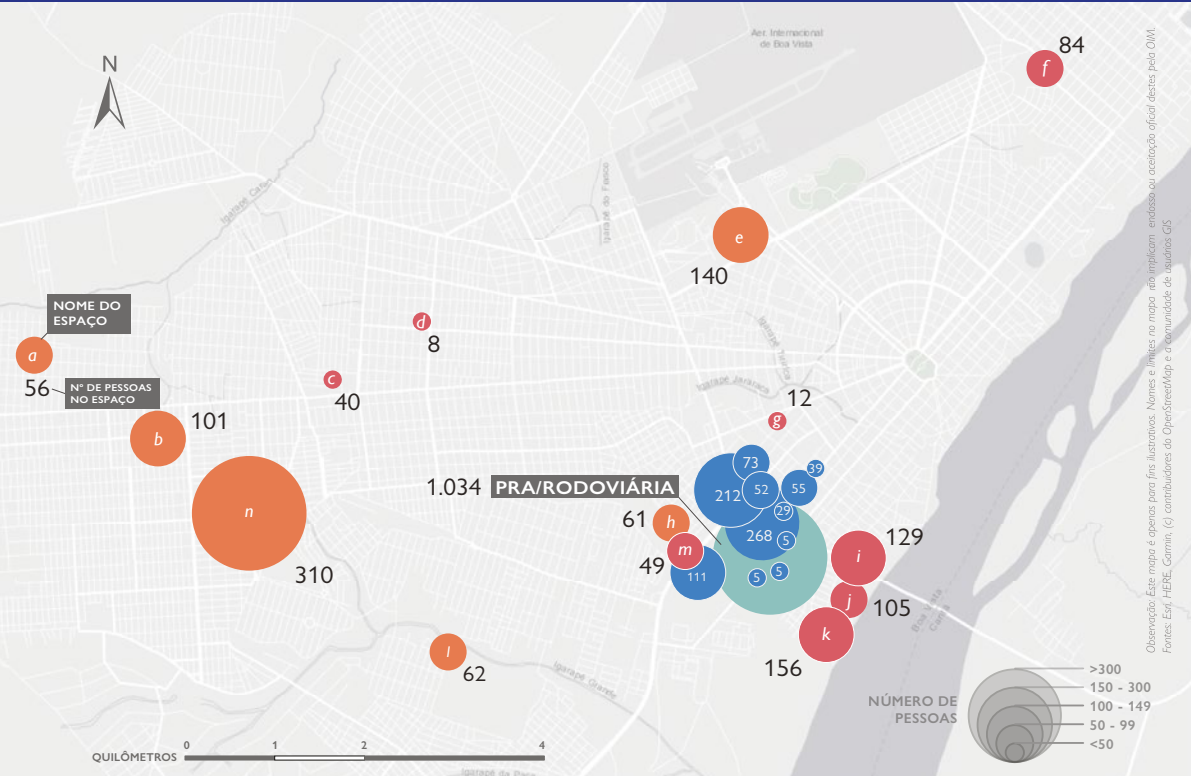


# POPULAÇÃO VENEZUELANA REFUGIADA E MIGRANTE FORA DE ABRIGOS EM BOA VISTA

BRASIL - SETEMBRO 2023



- |                 |                        |                            |               |               |
|-----------------|------------------------|----------------------------|---------------|---------------|
| a. Deus é Fiel  | d. Igreja Quadrangular | g. Pacaraima               | j. Missão Luz | m. Assaí      |
| b. Alvorada     | e. Amsterdã            | h. Pricumã                 | k. Aprisco    | n. Yakera Ine |
| c. Vila de Deus | f. Paraviana           | i. Casa Cel Monteiro Baena | l. Aracelis   |               |

## TOTAL DE OCUPAÇÕES ESPONTÂNEAS

14

• Espaços ocupados públicos • Espaços ocupados privados

730 583

377 Homens 353 Mulheres 583 < 18 anos

## TOTAL DE PRA

1

PRA 1.034

450 Homens 263 Mulheres 321 < 18 anos

Rua 854

414 Homens 216 Mulheres 224 < 18 anos

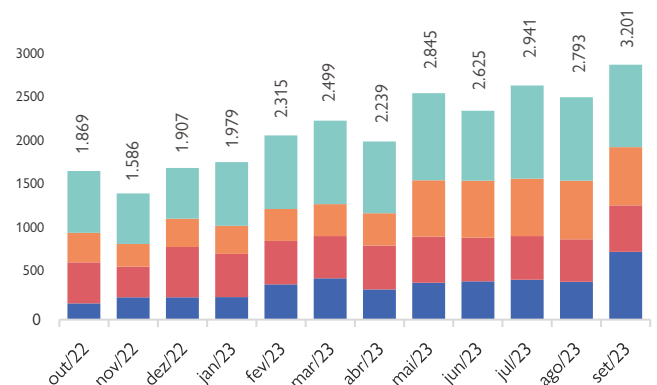
DADOS COLETADOS DE 25 A 29 DE SETEMBRO.

## TIPO DE ESPAÇO

- Espaços ocupados públicos:** espaços edificados ou não, devolutos, frequentemente inacabados, de propriedade pública, ocupados espontaneamente por venezuelanos.
- Espaços ocupados privados:** espaços edificados, de propriedade privada, cedidos temporariamente pelos proprietários à população desabrigada para estadia por tempo limitado ou indeterminado.
- Posto de Recepção e Apoio (PRA):** área de acolhimento estabelecida pela Operação Acolhida, oferece a possibilidade de pernoite e serviços que fomentem a dignidade de venezuelanos.
- Situação de rua:** via pública, engloba pessoas que moram fora dos abrigos oficiais e demais espaços acima mencionados.

## NÚMERO DE PESSOAS POR MÊS\*

\* Números dos últimos 12 meses



## OBJETIVO E METODOLOGIA

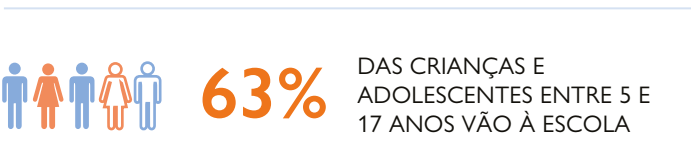
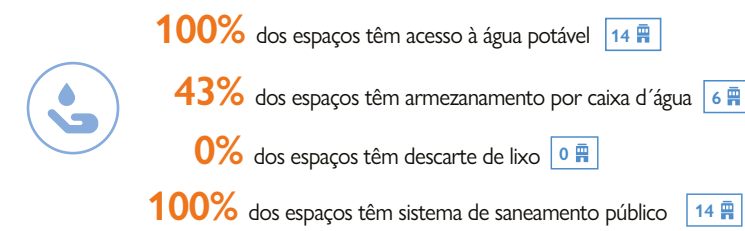
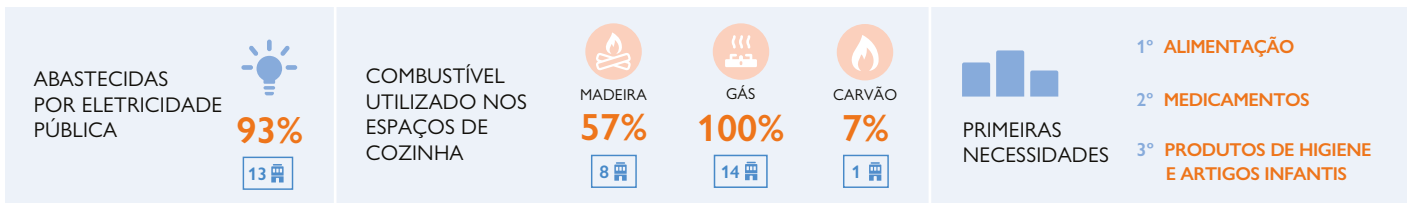
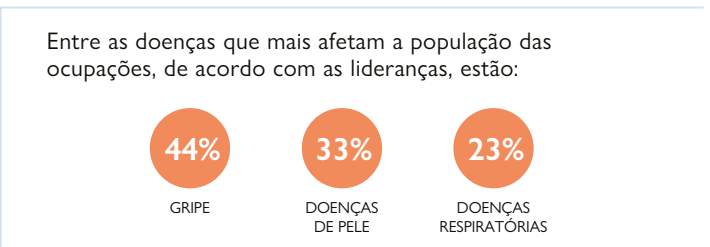
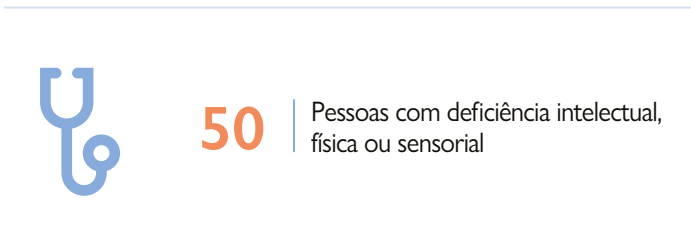
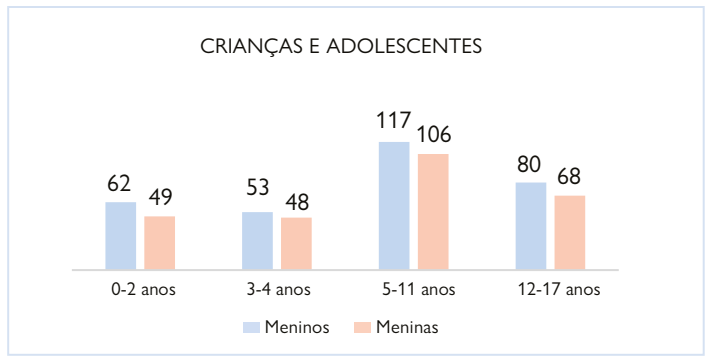
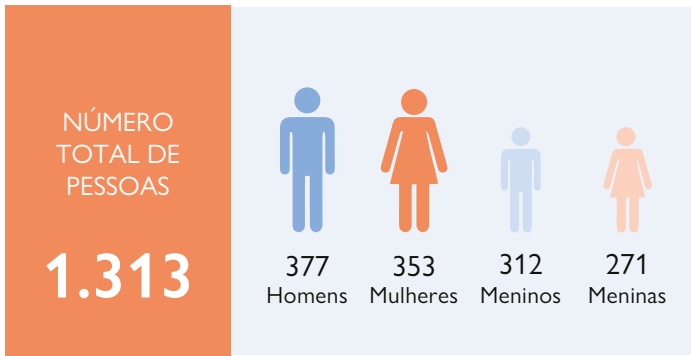
Os dados são obtidos em entrevistas nos espaços e por contagens diurnas e noturnas realizadas pela OIM e Força-Tarefa Logística Humanitária na última semana do mês de referência para conhecer e acompanhar a situação de refugiados e migrantes venezuelanos fora dos abrigos da Operação Acolhida, de forma a gerar evidências para decisões e resposta a essa população.

## CONTEXTO ATUAL

Em setembro, a população refugiada e migrante venezuelana fora dos abrigos da Operação Acolhida aumentou 15,61%. No alojamento Posto de Recepção e Apoio (PRA), foram 1,24% a menos de pessoas nos serviços de pernoite em relação ao mês de agosto. A população nas ocupações espontâneas subiu 3,47% em comparação com o mês anterior.

# OCUPAÇÕES ESPONTÂNEAS\* (ESPAÇOS OCUPADOS PÚBLICOS E PRIVADOS)

\* Dados levantados com as lideranças das ocupações espontâneas



# POSTO DE RECEPÇÃO E APOIO (PRA)

